



# Baumaßnahmen in und um die Gustav-Adolf-Kirche

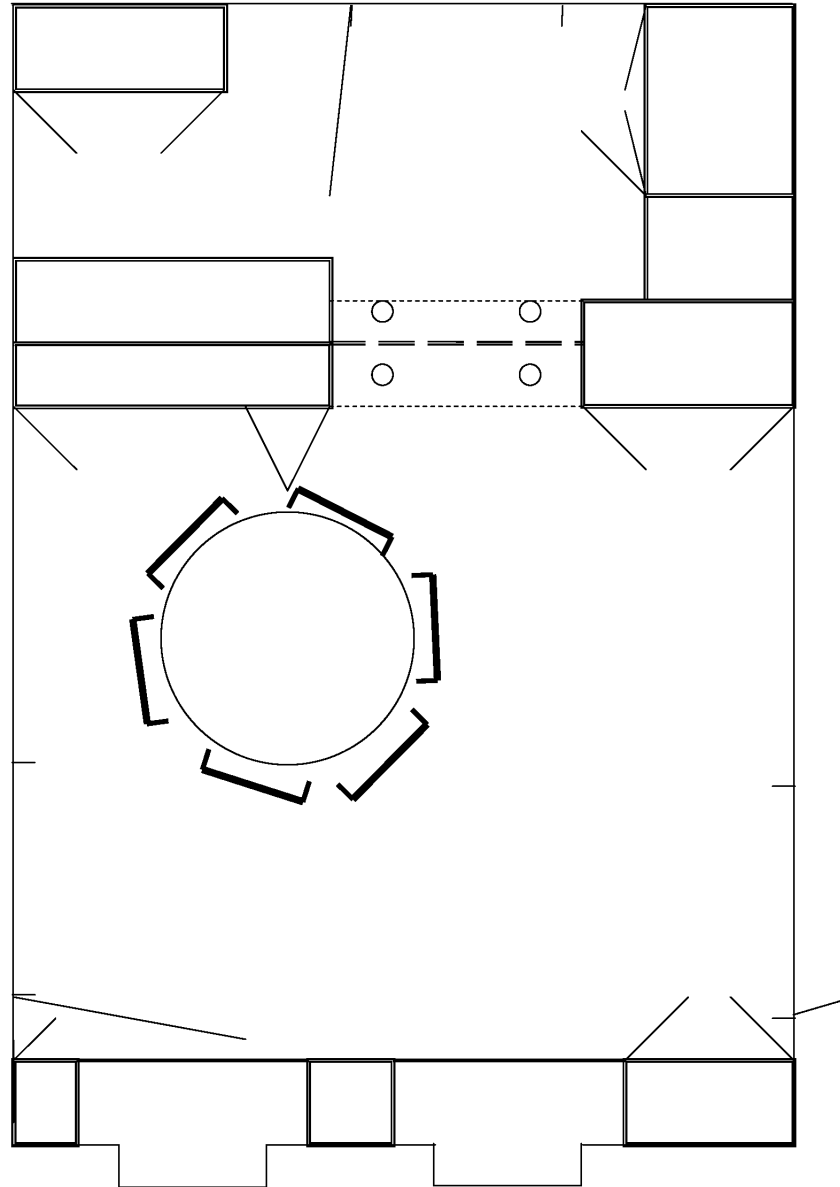
# Rückblick

- Glockenturm: Aufgang gestrichen, Glockenstuhl, Schallläden, Handlauf obere Treppe
- Warmluftheizung: Flammeinsatz, Brenner, Regelung repariert
- Radiatorheizung: neue Regelung, Energiespar-Umwälzpumpe, Ausgleichsgefäß
- Einbau feuerhemmende Tür, Notschalter
- Dachrinne erneuert
- Rollläden repariert
- Außenanlagen: Tanne gefällt, Bänke renoviert
- Mikrofonanlage
- Farbanstrich Altarwand, Kirchenraum

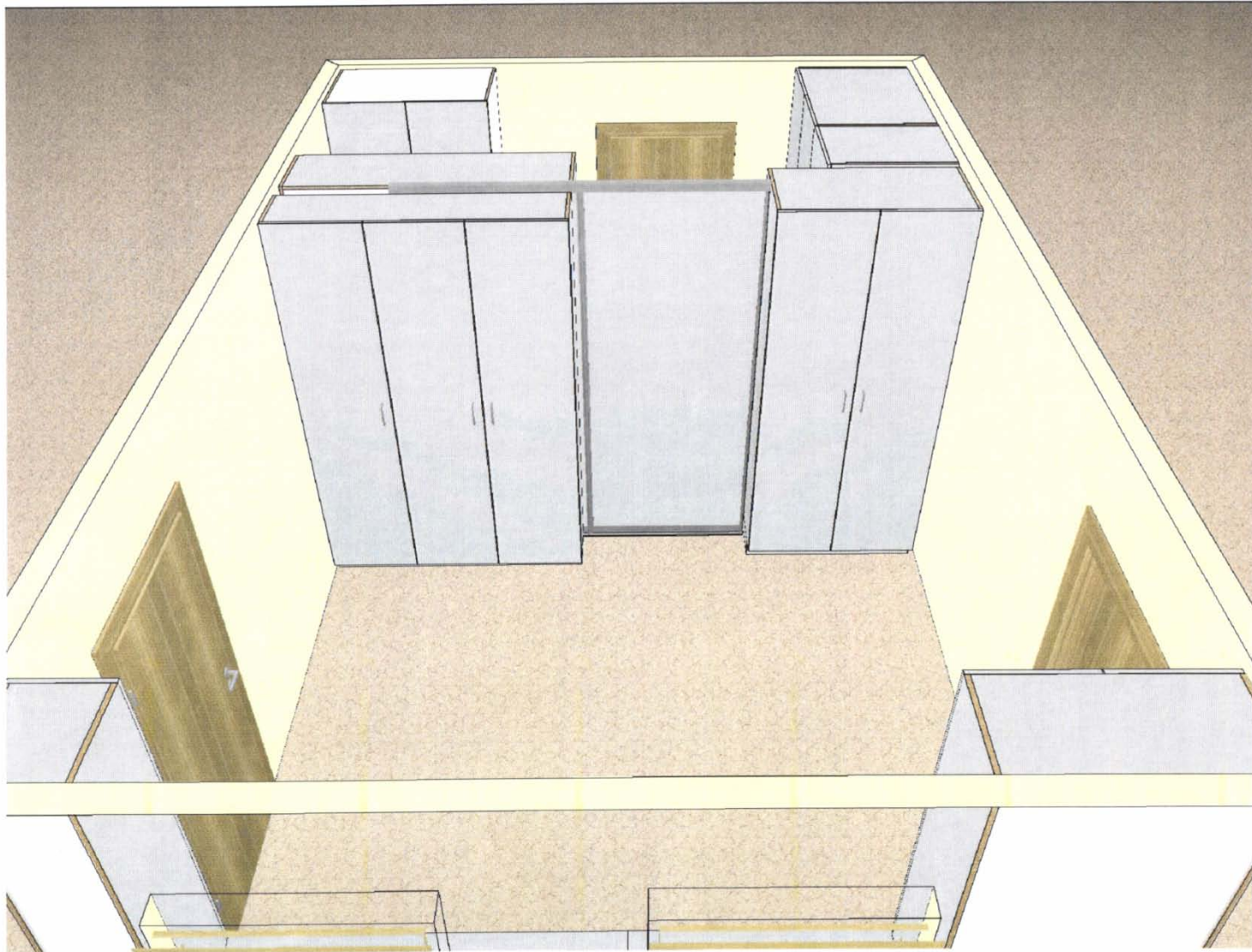
# Bauvorhaben

- Neugestaltung Vorplatz - barrierefreier Zugang
- Sakristei
- Giebelzimmer
- Gartenhütte

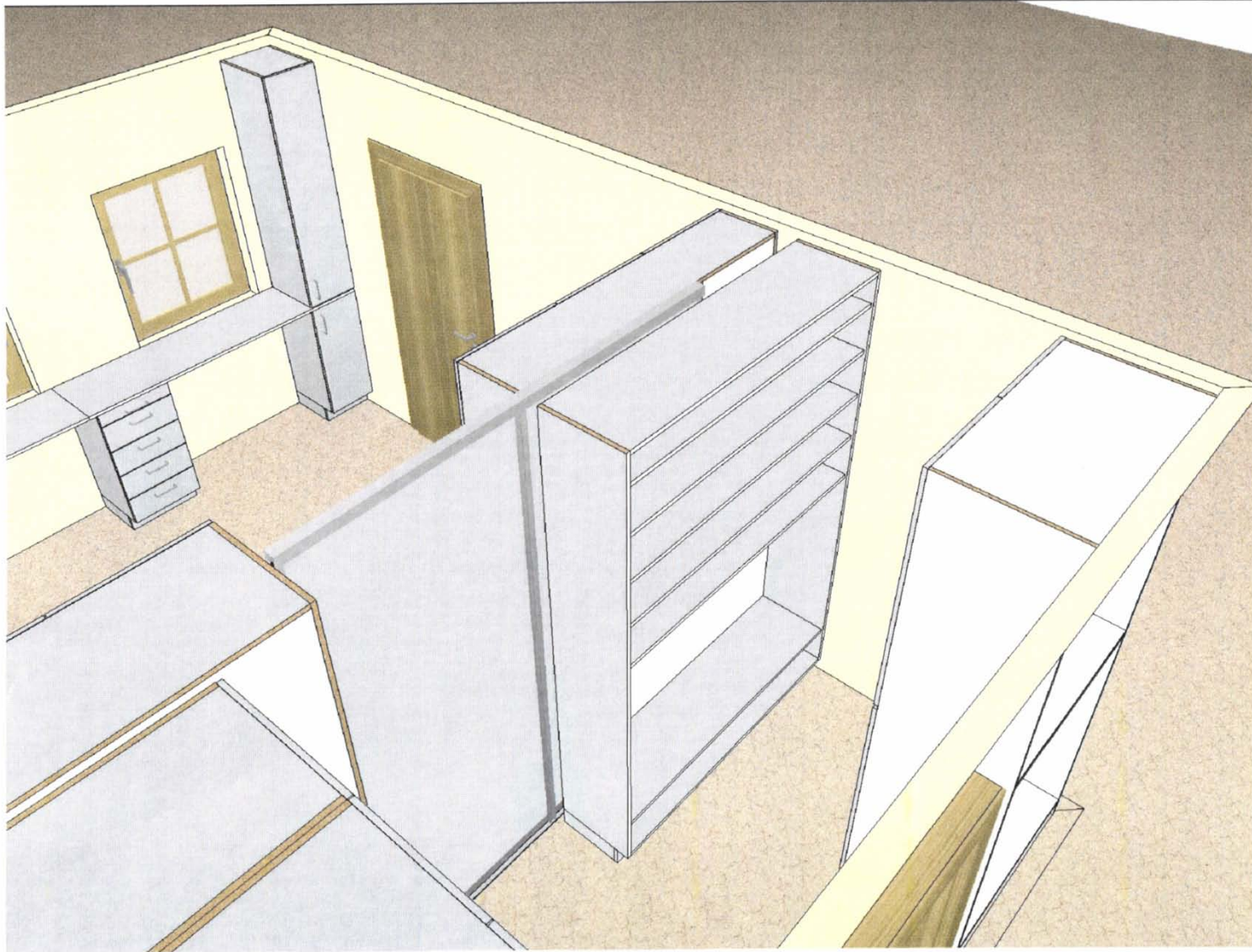
# Sakristei



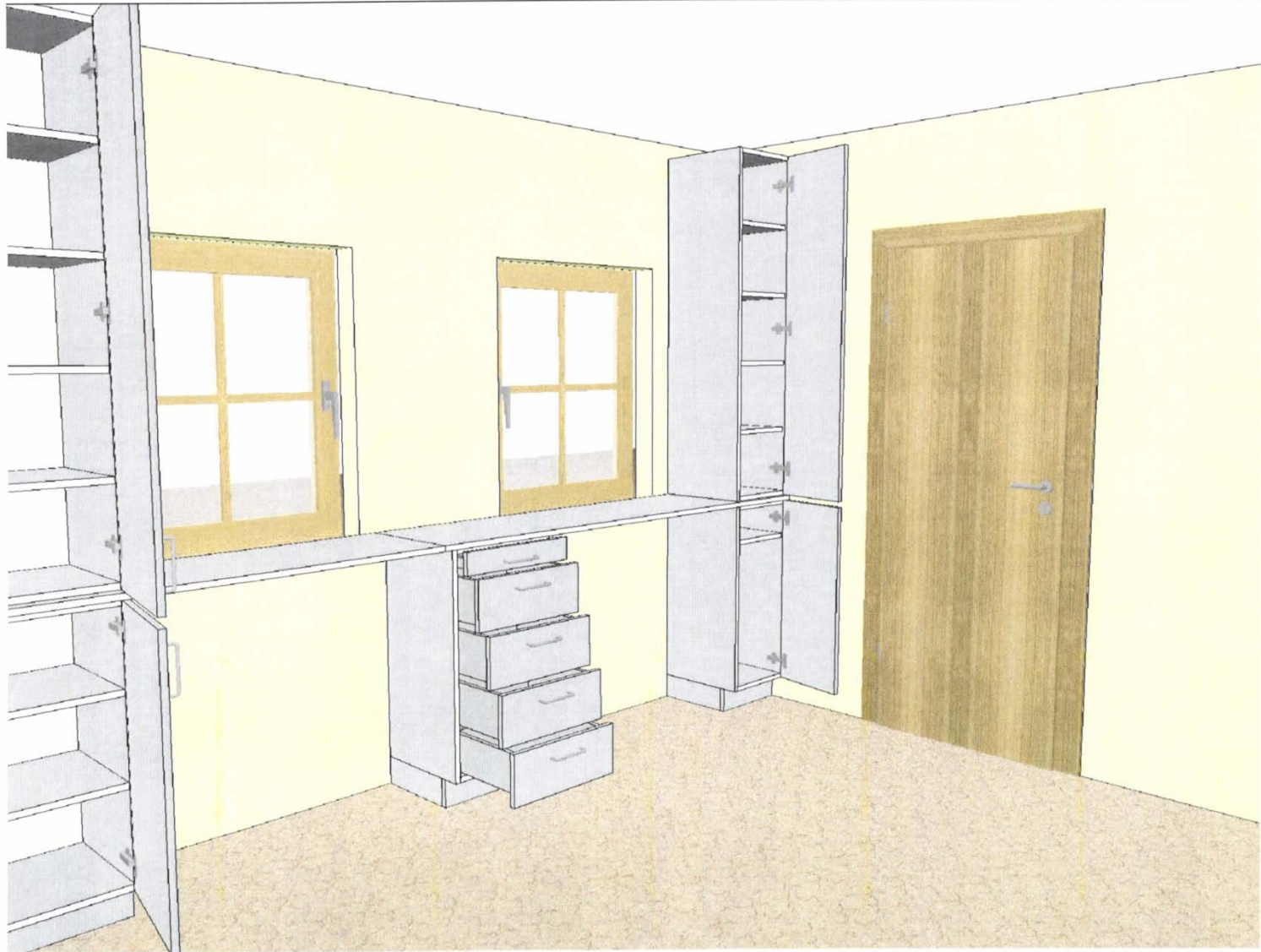
# Sakristei



# Sakristei



# Sakristei



# Kostenübersicht



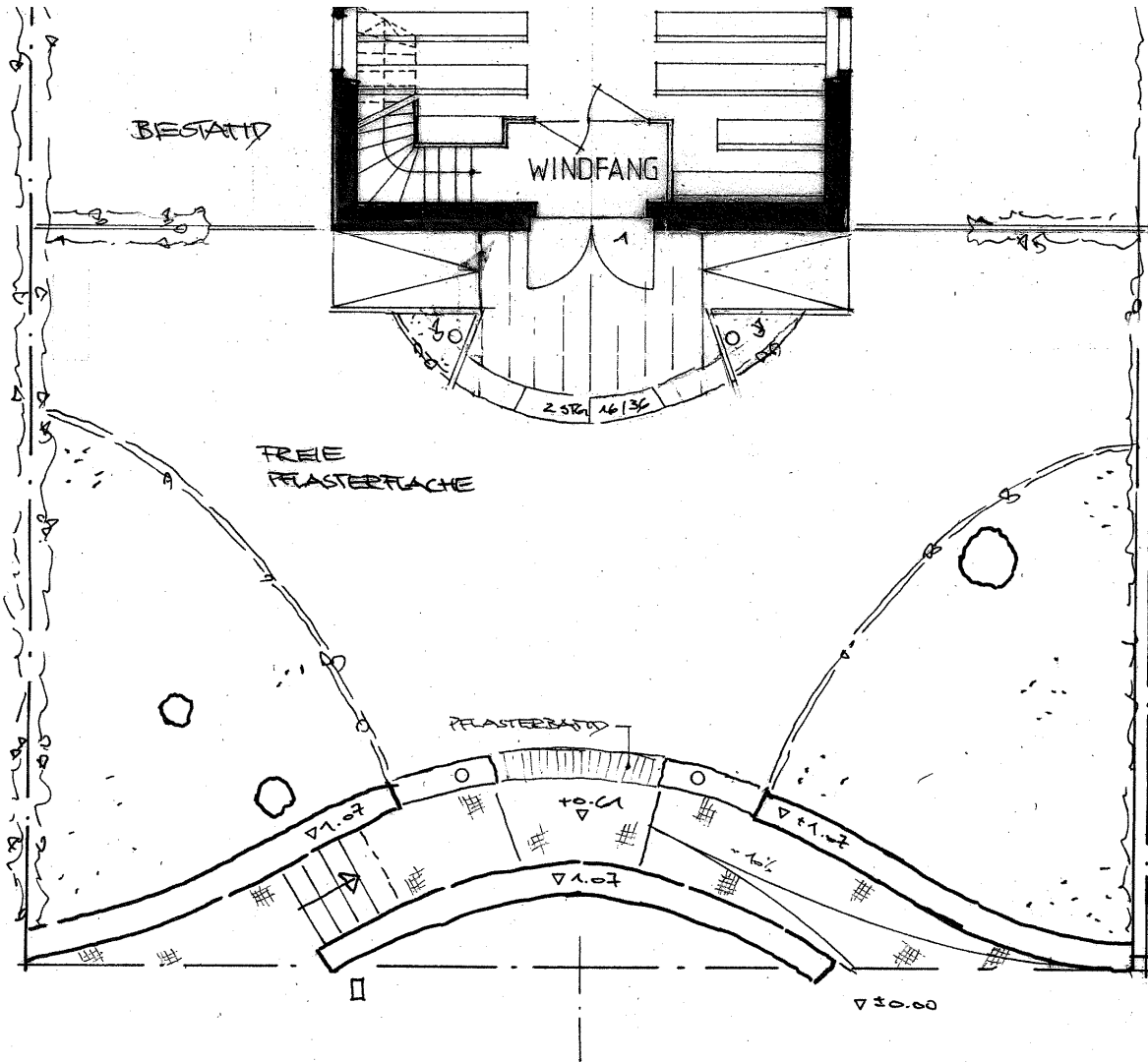
# Neugestaltung des Vorplatzes



# Was ist zu tun?

- Festlegung des Konzepts
- Grobplanung mit Kostenschätzung
- Finanzierungsplan
- Antragstellung EOK
- Detailplanung
- Bauantrag
- Ausschreibung und
- Baudurchführung
- Abnahme
- Einweihungsfest





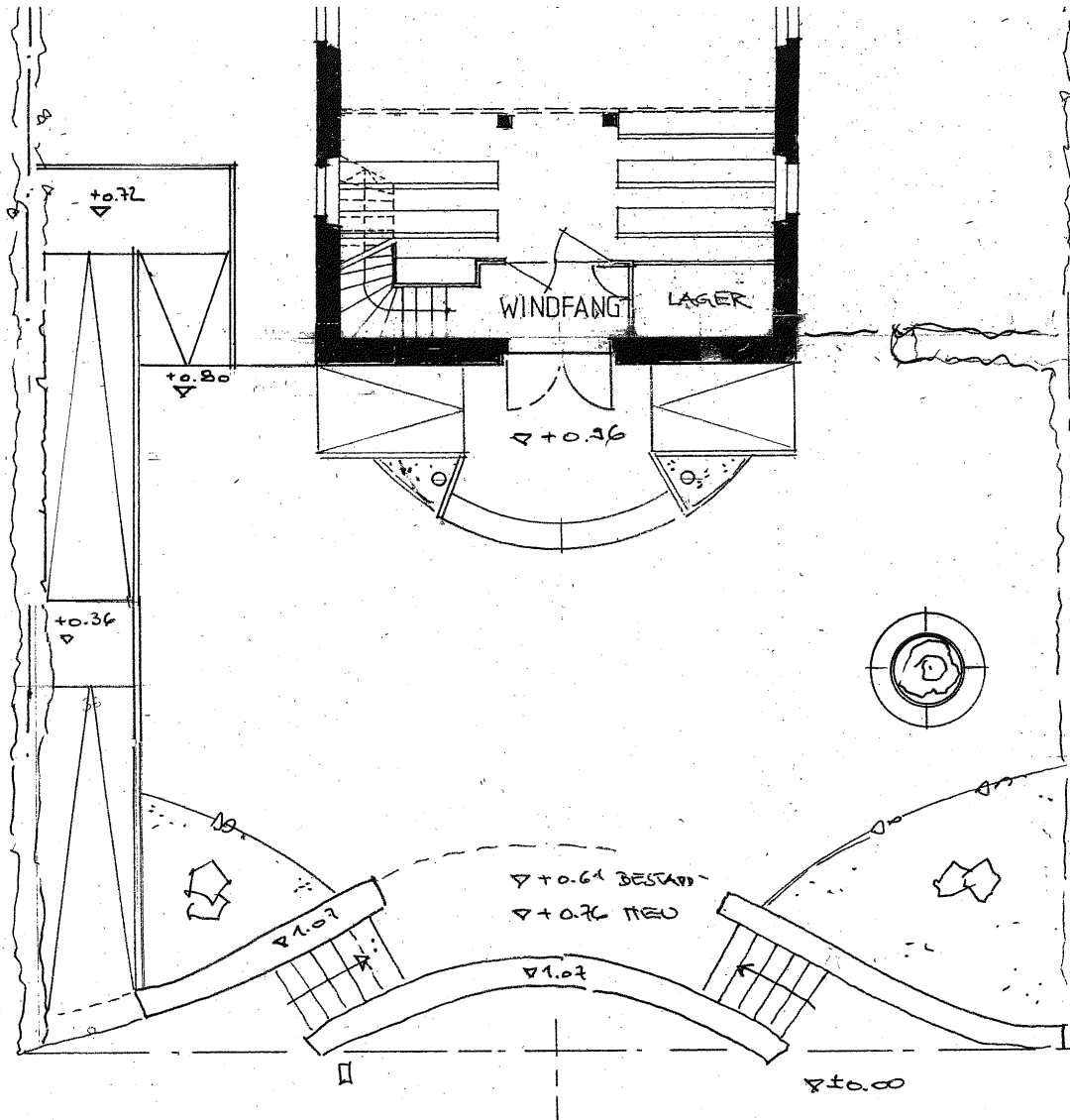
EVANG.  
CHRISTUS-  
GEMEINDE

VORPLATZ  
ENTWURF

BERNHARD  
**WOLF**  
DIPLOM-  
ARCHITEKT

WEINGARTENER STR. 7  
76646 BRUCHSAL  
TEL 07257/9111-0  
FAX 07257/9111-20

JULY 2010



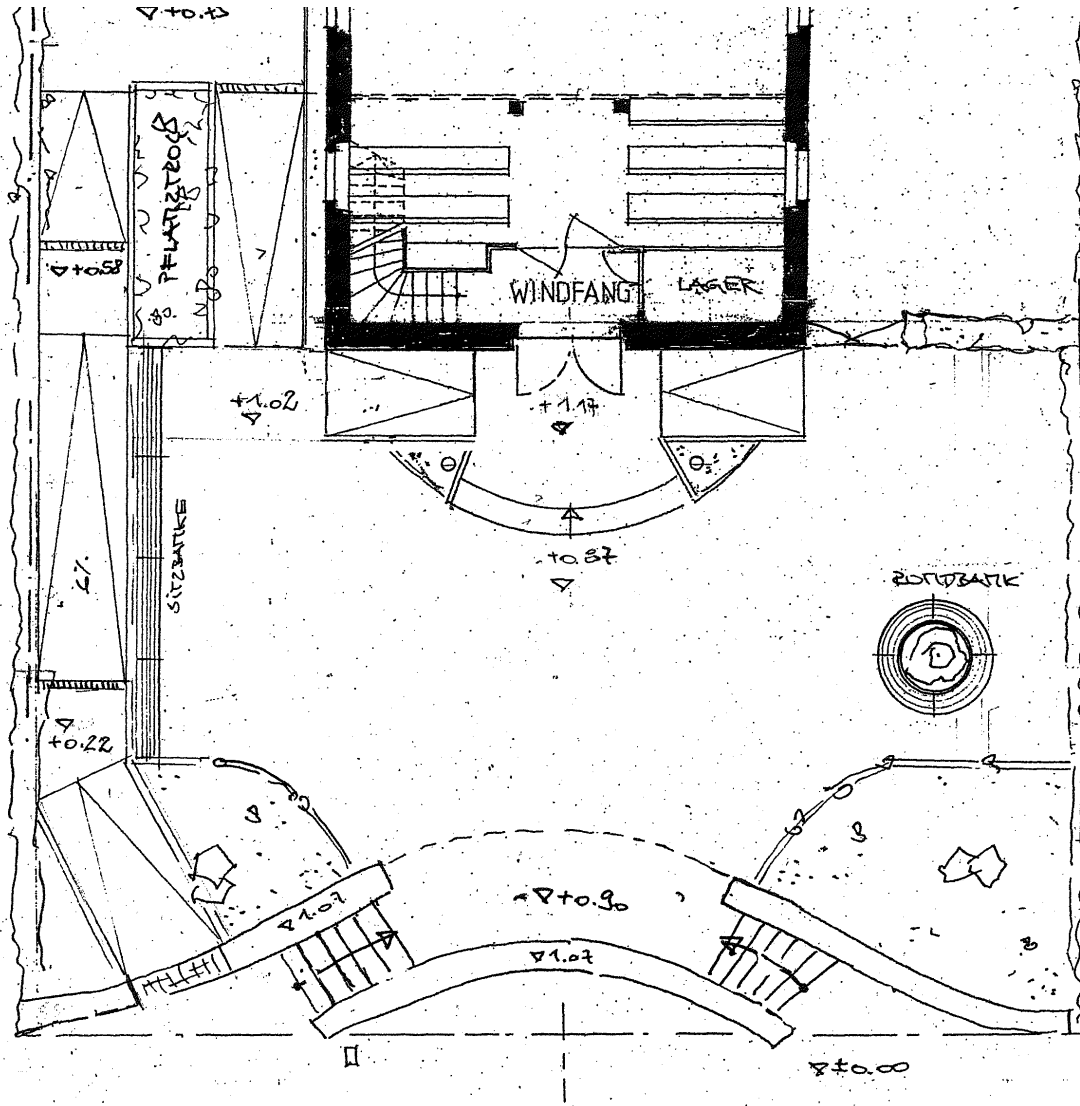
EVANG.  
CHRISTUS-  
GEMEINDE

VORPLATZ

ENTWURF 1  
FEBR. 2011

REINHARD  
**WOLF**  
D I P L. I N G.  
ARCHITEKT

VEINGARTENER STR. 7  
74646 BRUCHSAL  
TEL. 07257/9111-0  
FAX 07257/9111-20



EVANG.  
CHRISTUS-  
GEMEINDE

VORPLATZ  
ENTWURF 1

JULI 2011

BEINHARD  
**WOLF**  
DIPLOM-ING.  
ARCHITEKT

WEINGARTENER STR. 7  
76646 BRUCHSAL  
TEL. 07257/9111-0  
FAX 07257/9111-20

# Kostenschätzung Architekt Wolf

## Stand 18.07.2011

• Abbrucharbeiten: Bäume, Treppen, Pflaster, Zaun	4.800,--
• Erdarbeiten: Auskoffern, Entsorgung	1.500,--
• Entwässerung: Verlegung, Erhöhung Schacht	1.700,--
• Rohbauarbeiten: Stützwände, Fundament, Vordach	15.680,--
• Abdichtungsarbeiten: Wandabdichtung zur Kirche	1.000,--
• Schlosserarbeiten: Handläufe, Schutzgeländer	15.640,--
• Elektroinstallation: Beleuchtung Rampe und Vorplatz	3.700,--
• Pflasterarbeiten: Pflaster und Entwässerung	11.695,--
• Natursteinarbeiten: Aufgangsbereich, Stufen	4.800,--
• Vordachkonstruktion: Stützen, Pfetten, Dach	5.700,--
• Außenmöblierung: Baustammsitzbank, Sitzbänke	4.750,--
• Neupflanzungen: Bäume, Sträucher	1.000,--
<i>Summe der Gewerke:</i>	<i>71.965,--</i>
Baunebenkosten: Architekt, Vermessung, Gebühren:	4.900,--
<b>Gesamtsumme Netto:</b>	<b>76.865,--</b>
<b>Gesamtsumme Brutto:</b>	<b>91.470,--</b>

# Finanzierungsplan

40 % Eigenmittel	36.800 EUR
40 % Zuschuss EOK	36.800 EUR
20 % Darlehen	18.400 EUR



**Jetzt sind Sie gefragt!**